

**TESLA X TECHNIC**

**Ürün  
Katalogu**

[www.teslaxtechnic.com](http://www.teslaxtechnic.com)

# TESLA X TECHNIC

Güvenlik, Tesla X Technic'in temel değerlerinden birisidir ve tüm operasyonlarımızın ve uygulamalarımızın temel taşıdır. Güvenlik seviyemizi sürdürmek ve iyileştirmek ve şirketimiz genelinde bir Güvenlik Kültürünü geliştirmek için çaba gösteriyoruz.

Güvenlik, kurumsal değerlerimizden birisidir, amacımızı belirleriz ve güvenliğin tüm uygulamalarımızın bir parçası olmasını sağlarız.

"Müşterilerimizi, personelimizi ve varlıklarımızı, uluslararası ve diğer tüm geçerli güvenlik standartlarına sürekli bağlılık ve güvenliği en önemli kişisel sorumluluk olarak vurgulayan uygulamaların benimsenmesi yoluyla koruyacağız."

Konularında uzman kadrosuyla, ihtiyaç duyduğunuz servis ve elektronik hizmetini eksiksiz ve profesyonelce yerine getirmektedir.

Kurulduğu günden bugüne, sürekli olarak gelişmeyi ve ilerlemeyi hedefleyen firmamız siz değerli müşterilerine en iyi hizmeti sunmak ve sektörünün gereksinimlerini en uygun şekilde karşılamak için önemli yatırımlarda bulunmaktadır.

*Yenilikçilik ruhunu koruyarak kendimizi sürekli geliştirmekteyiz.*

# TESLA X TECHNIC

## Misyonumuz

Güveni esas alarak doğru iş ortağı ile çalışmanın her işi kolaylaştırdığına inanıyoruz. Bu nedenle özverili, yasalara uyumlu ve yenilikçi bir yaklaşımla hizmet sunuyoruz.

## Vizyonumuz

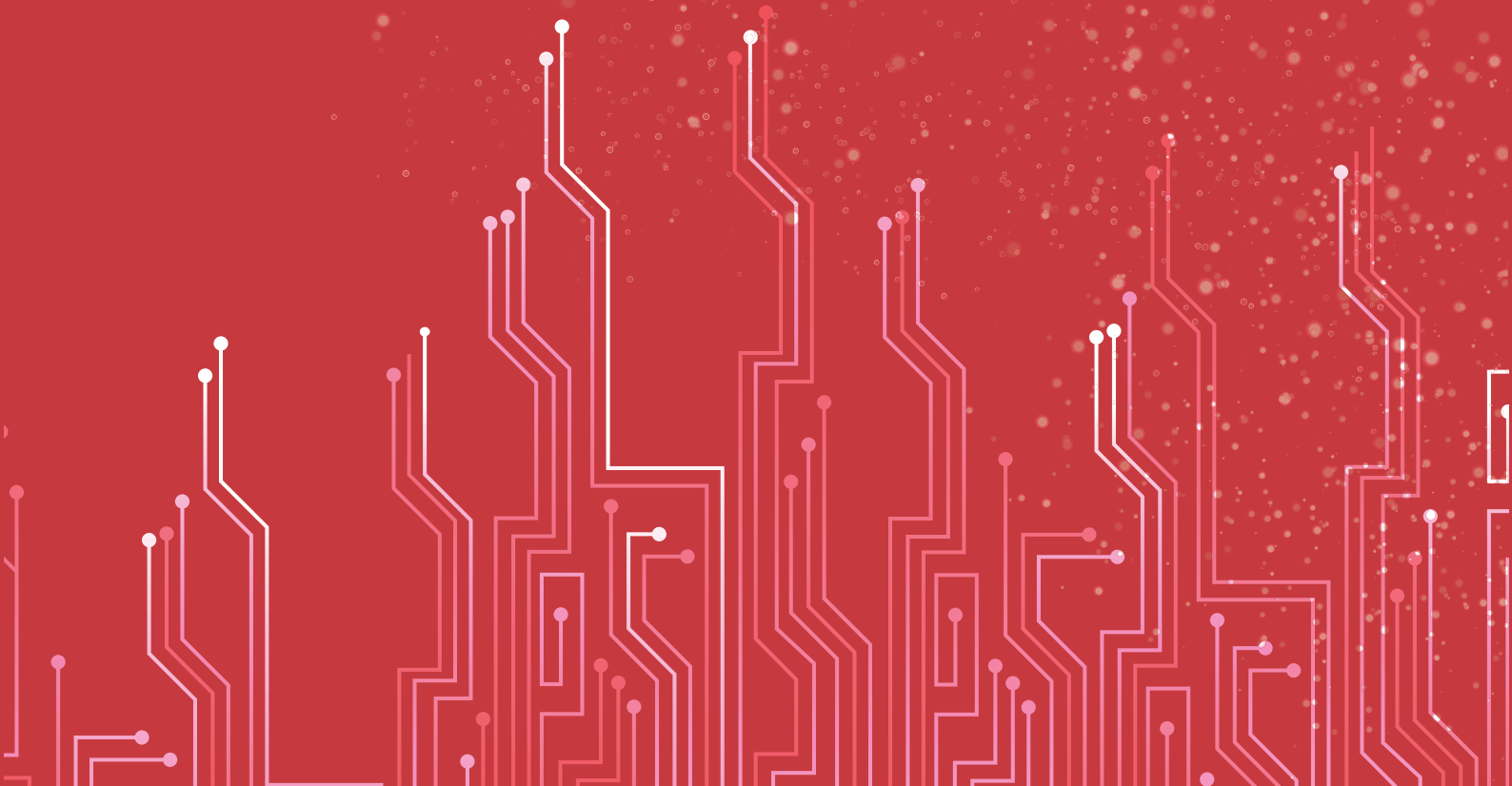
Faaliyette bulunduğumuz sektörlerinde kaliteli ve hızlı hizmet vererek iş ortaklarına ve son kullanıcı noktalarına çözüm üretmek ve değer katmak.

## İlkelerimiz

Hizmet çeşitliliği ve kalitesini yükseltip; kalite, fiyat ve güvenilirlikle müşteri tatmini sağlamak temel amacımızdır. Kalitenin sürekli iyileşmesi için tüm çalışanların katılımı, eğitimi ve memnuniyetinin sağlanması esastır. Bizler müşterilerimize sağlamış olduğumuz yüksek kaliteli hizmetlerle, lojistik sektörünün hizmet standartlarını yükseltme öncülüğünü elimizde tutmanın gurur ve mutluluğu ile müşterilerimize hizmete devam etmekteyiz.

*Bizi tercih ettiğiniz için teşekkür ederiz.*

# 2 Kanal Kısa Mesafe



## 2 CH Kablosuz Röle Kontrol

- 2 CH 220 V AC 10 A Röle çıkışı
- Toggle veya Latch kumanda modu
- 433 Mhz RF ASK modülasyonu
- 100 mt etkin haberleşme mesafesi
- Şifrelenbilir RF kumanda
- Ray tip ve duvar montajına uygun



## Cihaz Tanıtımı

### 2 CH RF433

- Kontrol cihazında 2 adet röle çıkışı bulunmaktadır. Cihaz 12V DC regüleli güç kaynağı ile çalışmaktadır.
- Röle kuru kontak uçları sırası ile NC - COM - NO şeklindedir.
- Röle kontak çıkışları gerilim değeri 220V 10 A

## Röle Konum modlarını değiştirmek

- Röle çıkışları 2 farklı modda çalışır. Modu değiştirmek için cihaz kapağını açınız ve J1 jumper ile röle çıkış modları değiştirilir.
- Röle kuru kontak uçları sırası ile NC - COM - NO şeklindedir.
- Röle kontak çıkışları gerilim değeri 220V 10 A

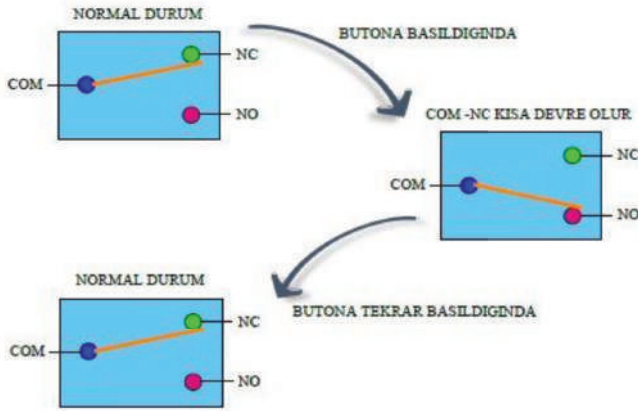


J1 jumper  
takılı durumda

## Kullanım Tipleri

### Toggle modu (J2 jumper takılı)

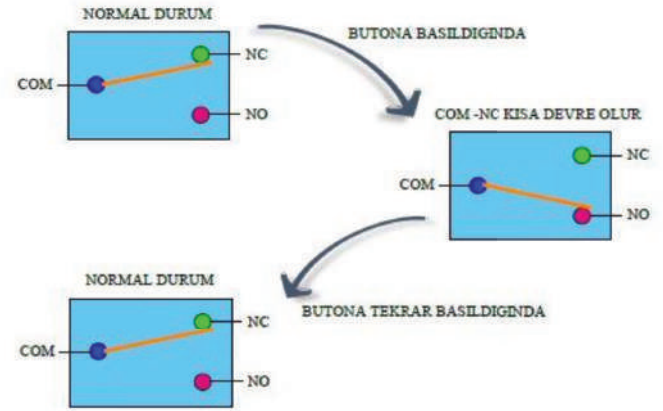
Toggle modunda butona basıldığında ilgili rölenin konumunda C - NO pinleri kısa devre olur ve bekler. Tekrar butona basıldığında röle eski konumuna döner.



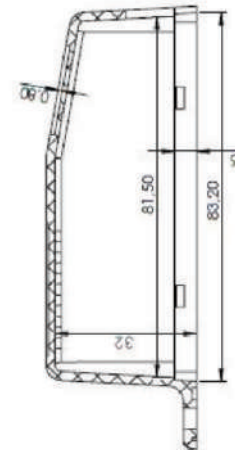
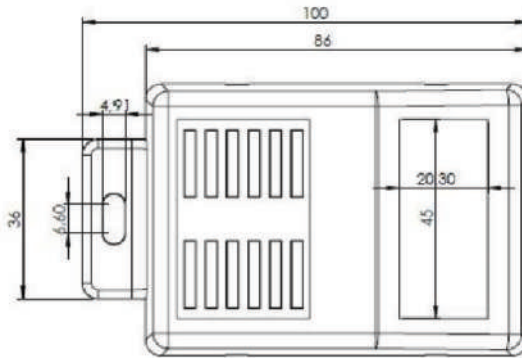
## Lacth modu

### (J2 jumper çıkarılmış)

Latch modunda butona basılı tutulduğunda ilgili rölenin konumunda C - NO pinleri kısa devre olur. Buton bırakıldığında röle eski konumuna döner.

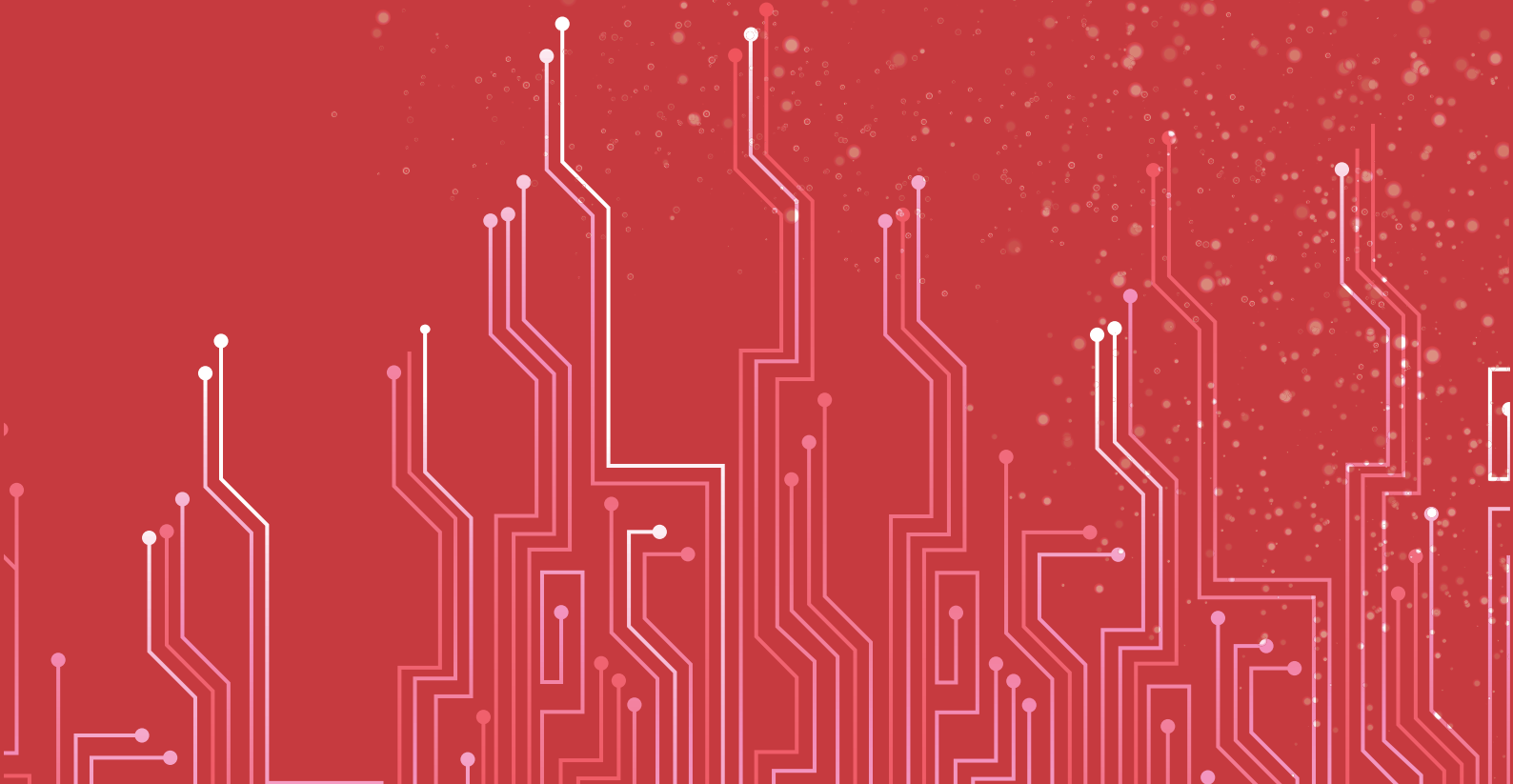


## Cihaz Boyutları





# 2 Kanal Uzun Mesafe



## 2 CH - HC Röle Kontrol

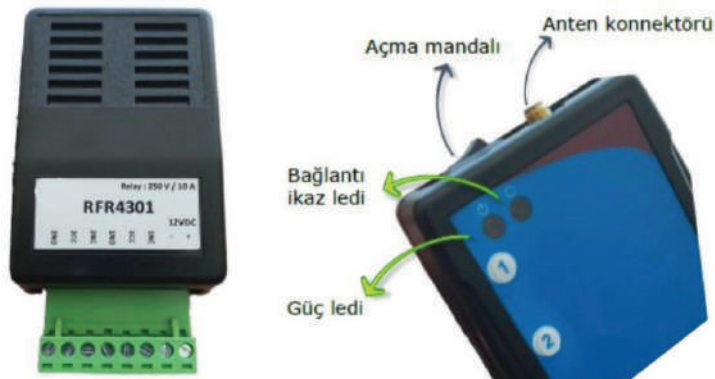
- 2 CH 220 V AC 10 A Röle çıkışı
- Toggle veya Latch kumanda modu
- 433 Mhz RF GFSK modülasyonu
- 1000 - 50000 mt etkin haberleşme mesafesi
- Benzersiz şifrelenmiş haberleşme
- Ray tip ve duvar montajına uygun



## Cihaz Tanıtımı

### 2 CH-HC

- Kontrol cihazında 2 adet röle çıkışı bulunmaktadır. Cihaz 12V DC regüleli güç kaynağı ile çalışmaktadır.
- Röle kuru kontak uçları sırası ile NC -COM - NO şeklindedir.
- Röle kontak çıkışları gerilim değeri 220V 10 A
- Alıcı ve verici birbirilerine bağlandığında bağlantı ikaz ledi 1 sn aralıklarla yanıp söner





## Röle Konum modlarını deęiřtirmek

- - Röle çıkışları 2 farklı modda çalışır. Modu deęiřtirmek için cihaz kapaęını açınız ve J1 jumper ile röle çıkış modları deęiřtirilir.
- - J1 jumper takılır ise tüm röle çıkışları toggle modda çalışır.
- Default mod
- J1 jumper çıkarılır ise röle çıkışları latch modda çalışır.

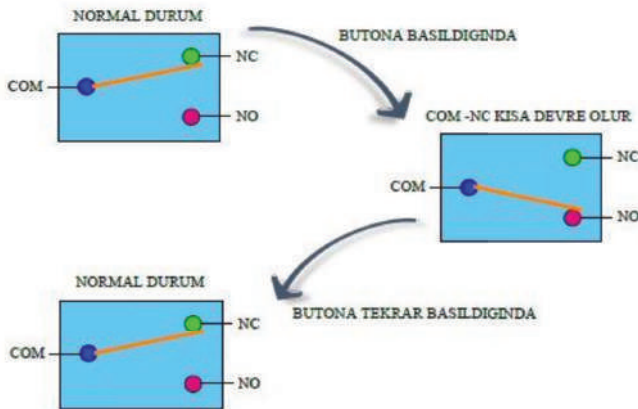


J1 jumper  
takılı durumda

## Kullanım Tipleri

### Toggle modu (J2 jumper takılı)

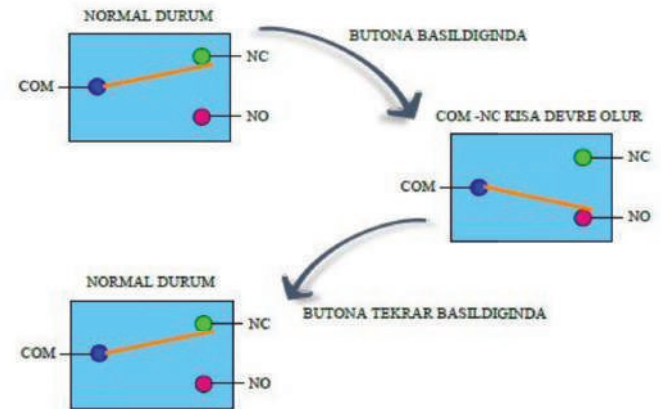
Toggle modunda butona basıldığında ilgili rölenin konumunda C - NO pinleri kısa devre olur ve bekler. Tekrar butona basıldığında röle eski konumuna döner.



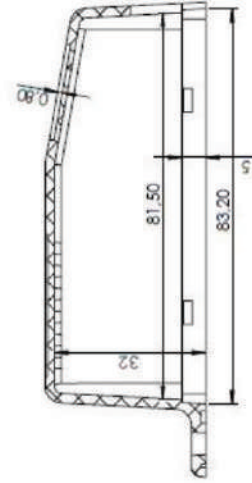
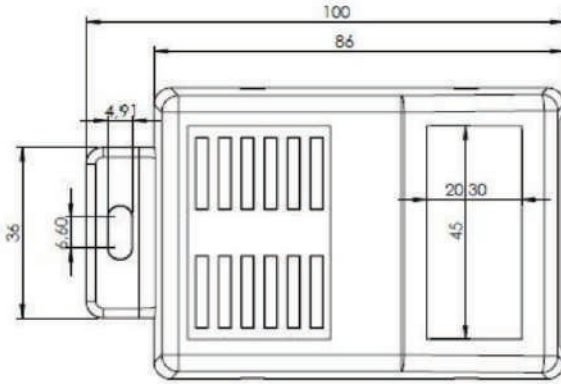
## Latch modu

### (J2 jumper çıkarılmış)

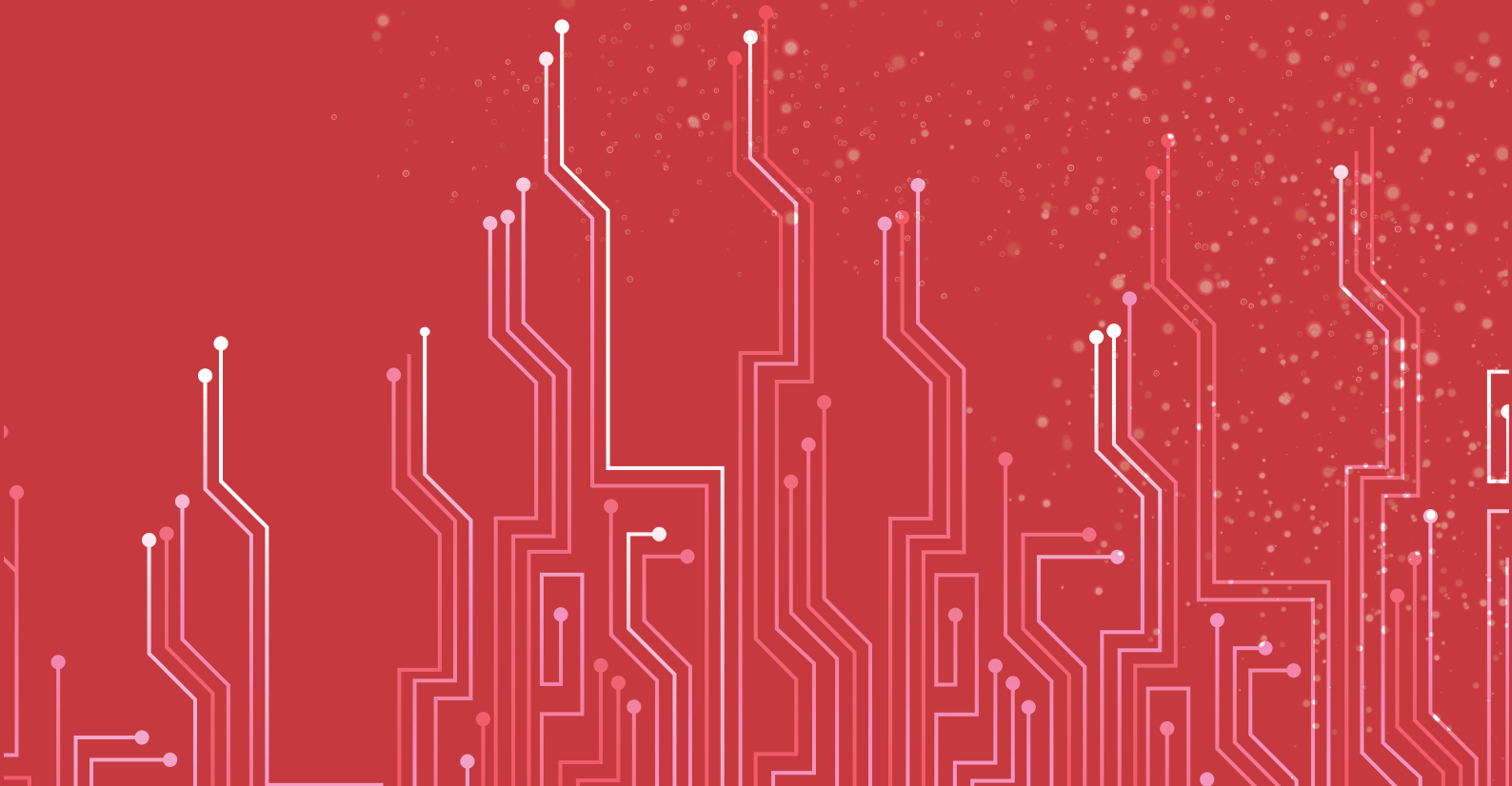
Latch modunda butona basılı tutulduğunda ilgili rölenin konumunda C - NO pinleri kısa devre olur. Buton bırakıldığında röle eski konumuna döner.



## Cihaz Boyutları



# 6 Kanal Kısa Mesafe



## 6 CH Kablosuz Röle Kontrol

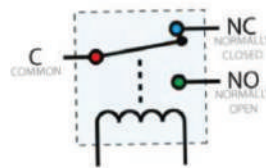
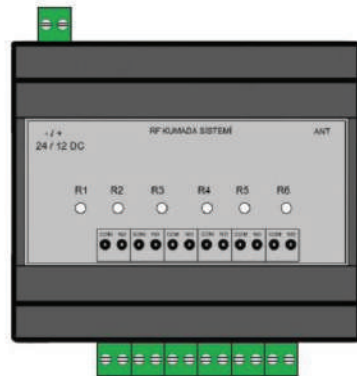
- 6 CH 220 V AC 10 A Röle çıkışı
- Toggle veya Latch kumanda modu
- 433 Mhz RF ASK modülasyonu
- 100 mt etkin haberleşme mesafesi
- Şifrelenir RF kumanda
- Ray tip ve duvar montajına uygun



## Cihaz Tanıtımı

### 6 CH RF433

- Kontrol cihazında 6 adet röle çıkışı bulunmaktadır. Cihaz 12V - 24 V DC regüleli güç kaynağı ile çalışmaktadır.
- Röle kuru kontak uçları sırası ile COM - NO şeklindedir. NC çıkışı alınamamakta.
- Röle kontak çıkışları gerilim değeri 220V 10 A



## Röle Konum modlarını değiştirmek

- Röle çıkışları 2 farklı moda çalışır. Modu değiştirmek için cihaz kapağını açınız ve J2 jumper ile röle çıkış modları değiştirilir.
- J2 jumper takılır ise tüm röle çıkışları toggle moda çalışır.
- Default mod
- J2 jumper çıkarılır ise röle çıkışları latch moda çalışır.

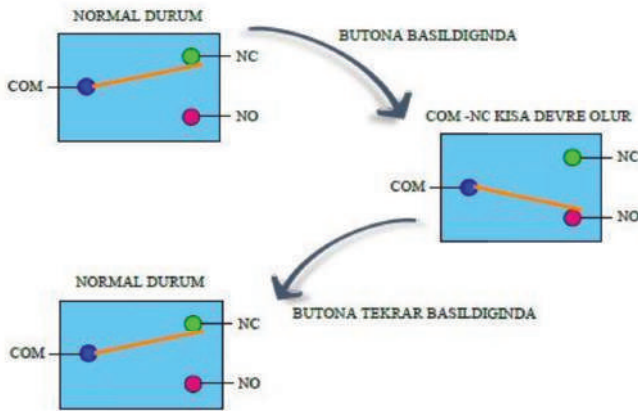


J1 jumper  
takılı durumda

## Kullanım Tipleri

### Toggle modu (J2 jumper takılı)

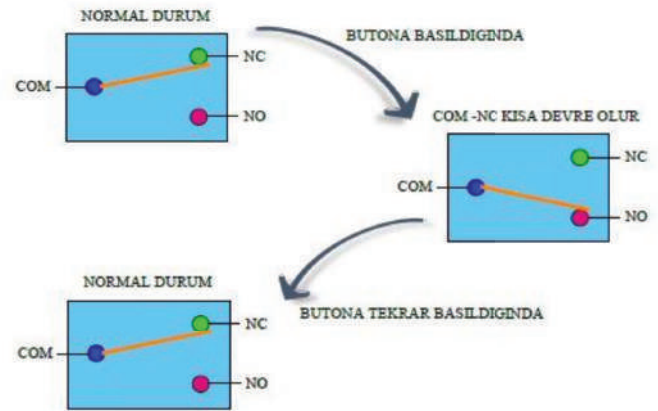
Toggle modunda butona basıldığında ilgili rölenin konumunda C - NO pinleri kısa devre olur ve bekler. Tekrar butona basıldığında röle eski konumuna döner.



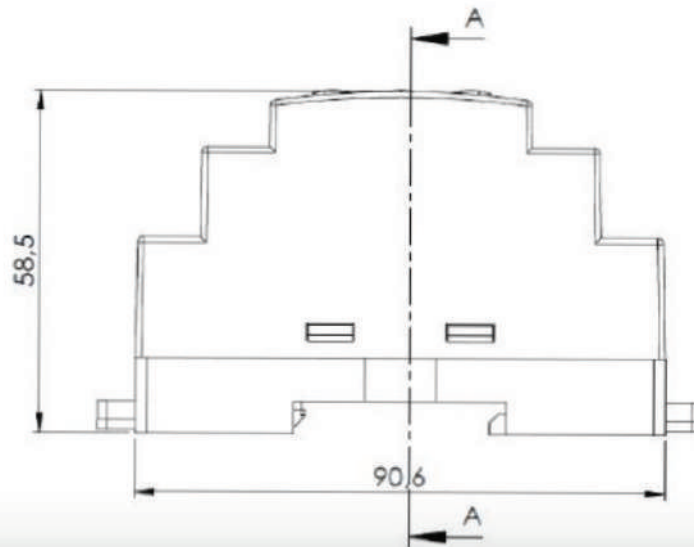
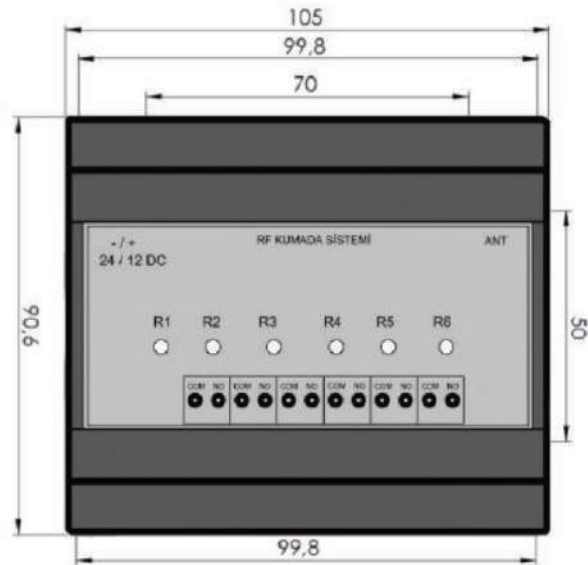
## Latch modu

### (J2 jumper çıkarılmış)

Latch modunda butona basılı tutulduğunda ilgili rölenin konumunda C - NO pinleri kısa devre olur. Buton bırakıldığında röle eski konumuna döner.

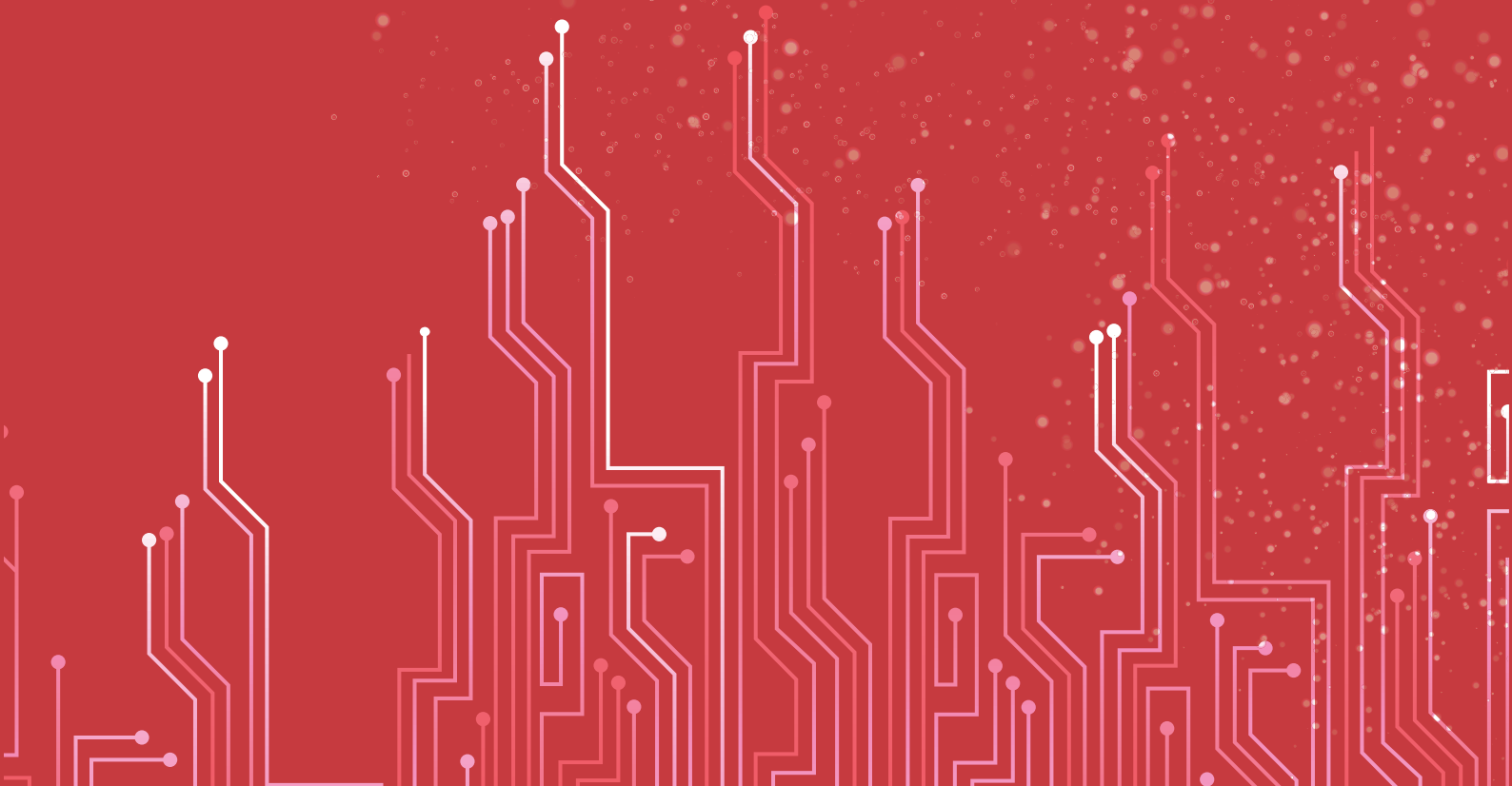


## Cihaz Boyutları





# 6 Kanal Uzun Mesafe



## 6 CH - HC Röle Kontrol

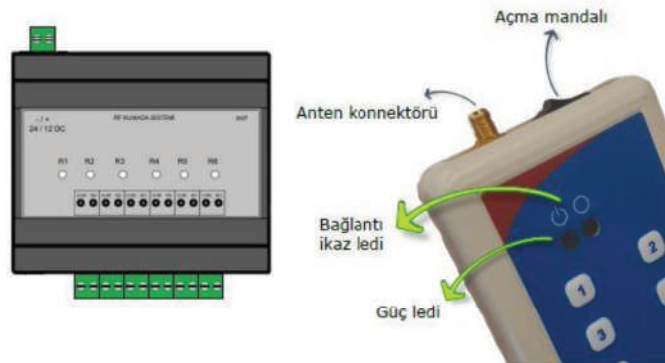
- 6 CH 220 V AC 10 A Röle çıkışı
- Toggle veya Latch kumanda modu
- 433 Mhz RF GFSK modülasyonu
- 1000 - 5000 mt etkin haberleşme mesafesi
- Benzersiz şifreleme
- Ray tip ve duvar montajına uygun



## Cihaz Tanıtımı

### 6 CH - HC

- Kontrol cihazında 6 adet röle çıkışı bulunmaktadır. Cihaz 12 - 24 V DC regüleli güç kaynağı ile çalışmaktadır.
- Röle kuru kontak uçları sırası ile COM - NO şeklindedir. NC çıkışı alınamamakta.
- Röle kontak çıkışları gerilim değeri 220V 10 A



## Röle Konum modlarını deęiřtirmek

- Röle çıkıřları 2 farklı moda çalışır. Modu deęiřtirmek için cihaz kapaęını açınız ve J2 jumper ile röle çıkıř modları deęiřtirilir.
- J2 jumper takılır ise tüm röle çıkıřları toggle moda çalışır.
- Default mod
- J2 jumper çıkarılır ise röle çıkıřları latch moda çalışır.

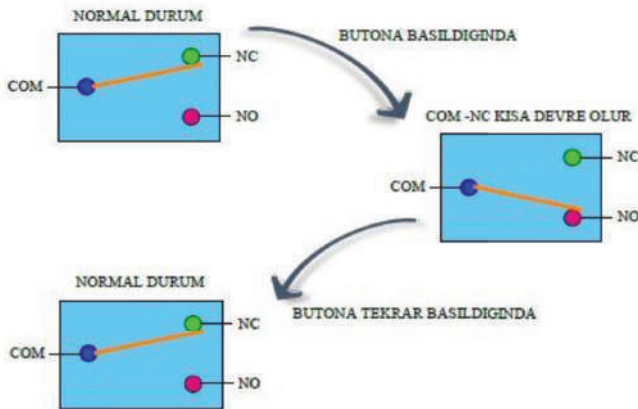


J1 jumper  
takılı durumda

## Kullanım Tipleri

### Toggle modu (J2 jumper takılı)

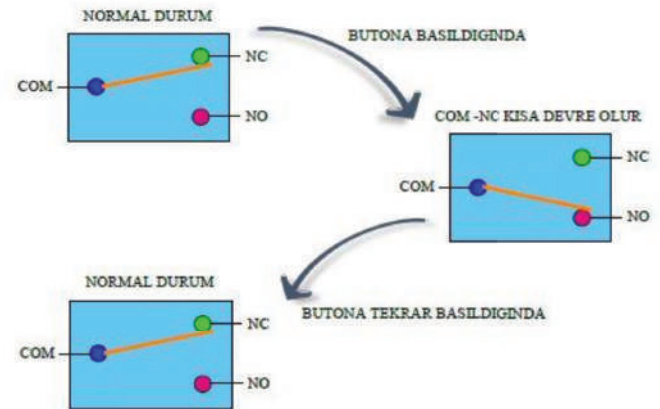
Toggle modunda butona basıldığında ilgili rölenin konumunda C - NO pinleri kısa devre olur ve bekler. Tekrar butona basıldığında röle eski konumuna döner.



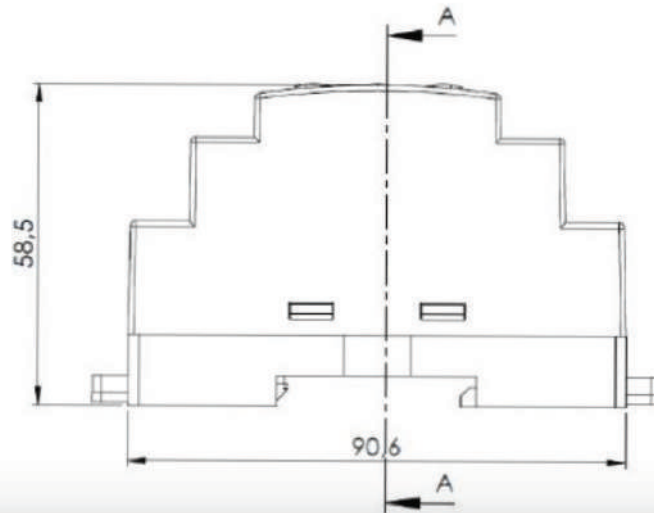
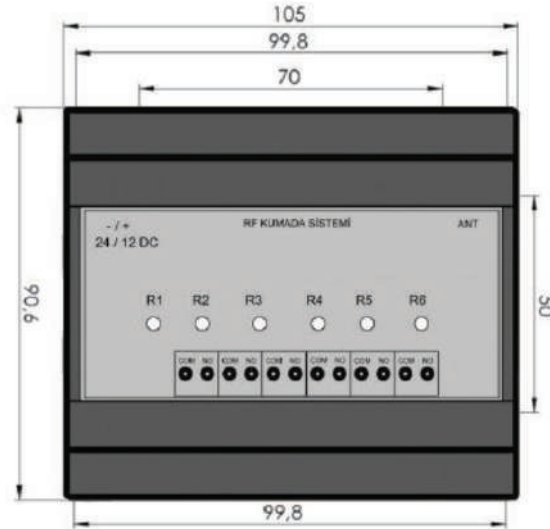
## Lacth modu

### (J2 jumper çıkarılmış)

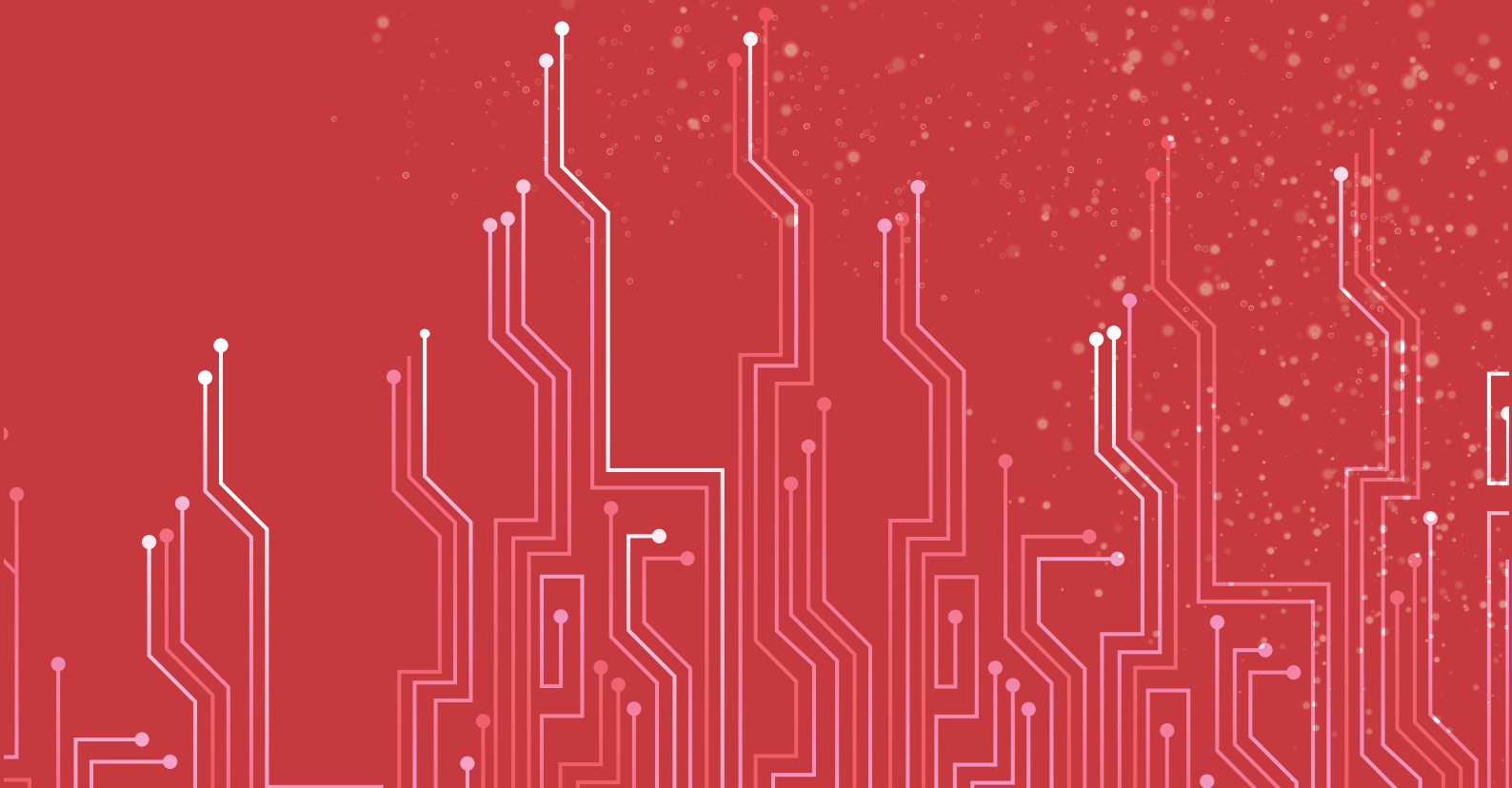
Lacth modunda butona basılı tutulduğunda ilgili rölenin konumunda C - NO pinleri kısa devre olur. Buton bırakıldığında röle eski konumuna döner.



## Cihaz Boyutları



# 12 Kanal Kısa Mesafe



## 12 CH - HC Röle Kontrol

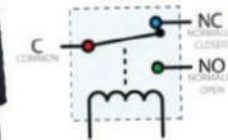
- 12 CH 220 V AC 10 A Röle çıkışı
- Toggle veya Latch kumanda modu
- 433 Mhz RF ASK modülasyonu
- 100 mt etkin haberleşme mesafesi
- Şifrelenebilir RF kumanda
- Ray tip ve duvar montajına uygun



## Cihaz Tanıtımı

### 12 CH - RF433

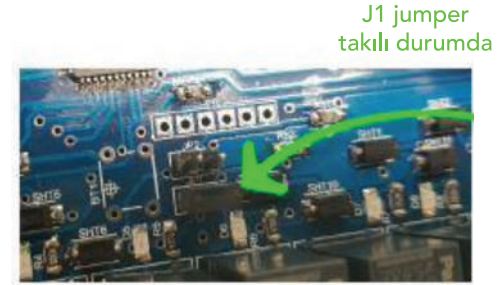
- Kontrol cihazında 12 adet röle çıkışı bulunmaktadır. Cihaz 12 - 24 V DC regüledi güç kaynağı ile çalışmaktadır.
- Röle kuru kontak uçları sırası ile COM - NO şeklindedir. NC çıkışı alınamamakta.
- Röle kontak çıkışları gerilim değeri 220V 10 A





## Röle Konum modlarını değiştirmek

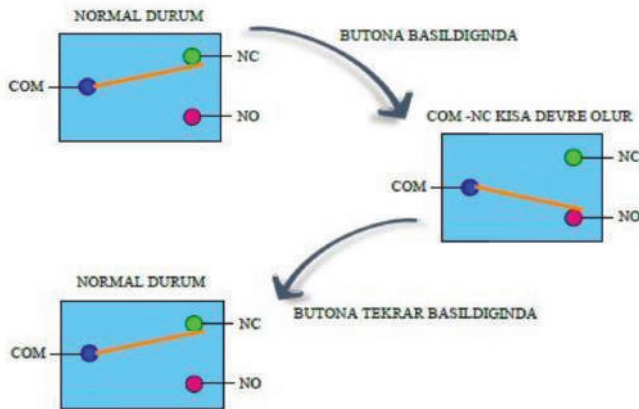
- Röle çıkışları 2 farklı moda çalışır. Modu değiştirmek için cihaz kapağını açınız ve J1 jumper ile röle çıkış modları değiştirilir.
- J1 jumper takılır ise tüm röle çıkışları toggle moda çalışır.
- Default mod
- J1 jumper çıkarılır ise röle çıkışları latch moda çalışır.



## Kullanım Tipleri

### Toggle modu (J2 jumper takılı)

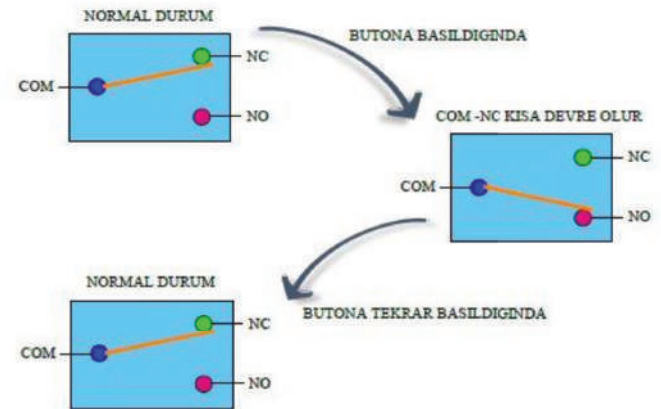
Toggle modunda butona basıldığında ilgili rölenin konumunda C - NO pinleri kısa devre olur ve bekler. Tekrar butona basıldığında röle eski konumuna döner.



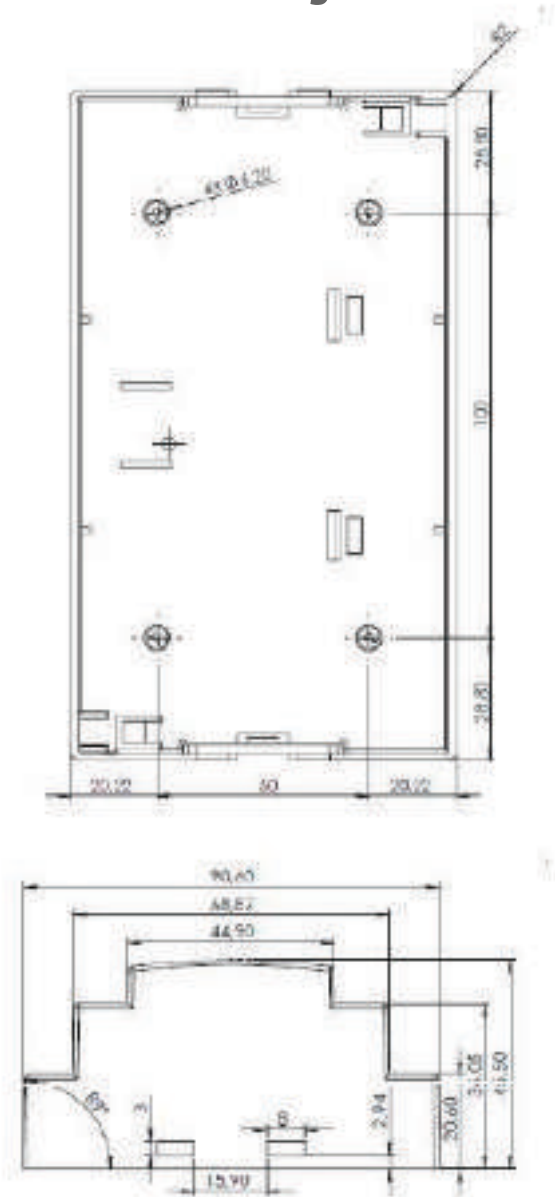
### Latch modu

### (J2 jumper çıkarılmış)

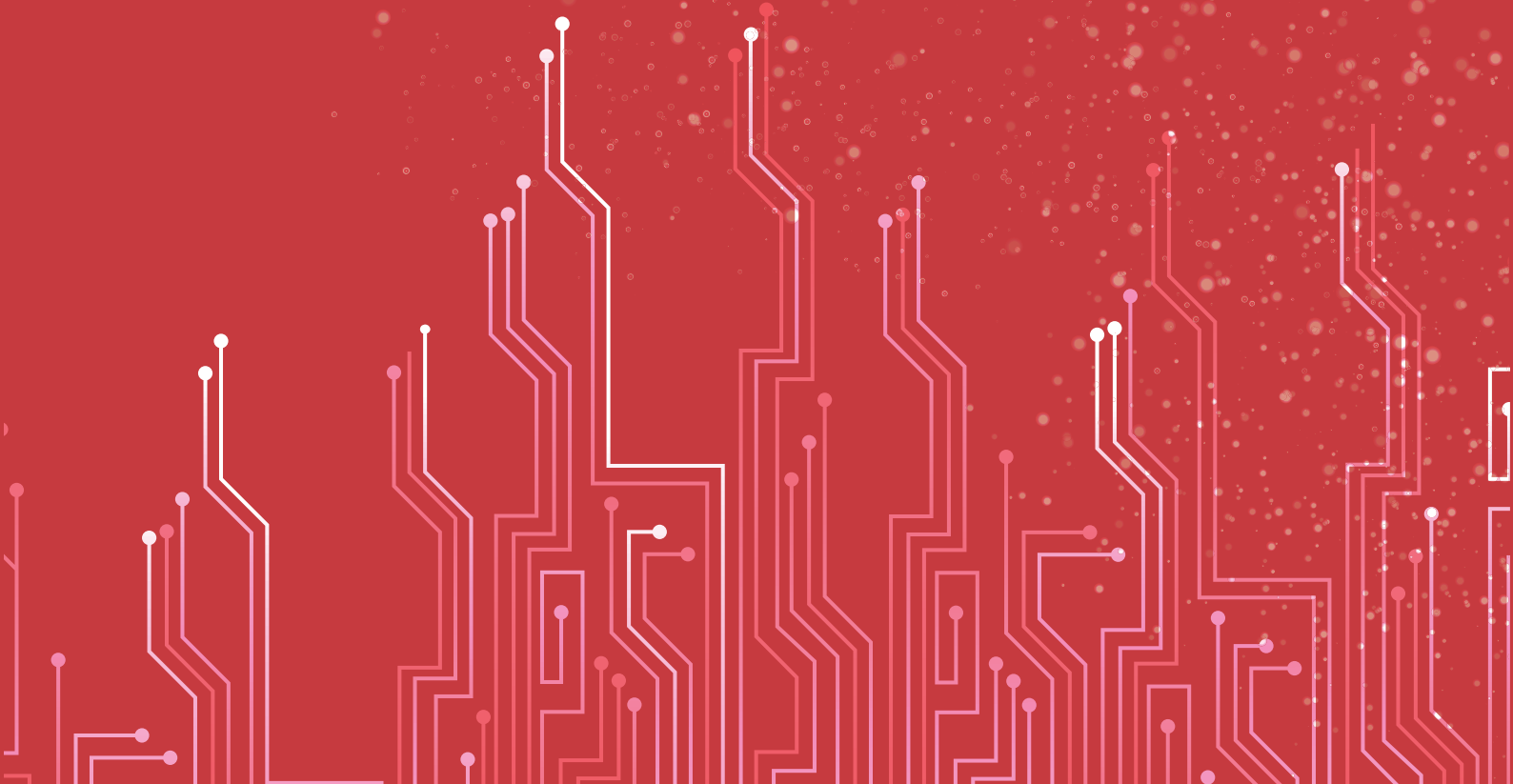
Latch modunda butona basılı tutulduğunda ilgili rölenin konumunda C - NO pinleri kısa devre olur. Buton bırakıldığında röle eski konumuna döner.



## Cihaz Boyutları



# 12 Kanal Uzun Mesafe



## 12 CH - HC Röle Kontrol

- 12 CH 220 V AC 10 A Röle çıkışı
- Toggle veya Latch kumanda modu
- 433 Mhz RF GFSK modülasyonu
- 1000 - 5000 mt etkin haberleşme mesafesi
- Benzersiz şifreleme
- Ray tip ve duvar montajına uygun



## Cihaz Tanıtımı

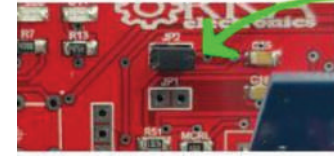
### 12 CH - HC

- Kontrol cihazında 12 adet röle çıkışı bulunmaktadır. Cihaz 12 - 24 V DC regüledi güç kaynağı ile çalışmaktadır.
- Röle kuru kontak uçları sırası ile COM - NO şeklindedir. NC çıkışı alınamamakta.
- Röle kontak çıkışları gerilim değeri 220V 10 A



## Röle Konum modlarını deęiřtirmek

- Röle çıkıřları 2 farklı modda çalışır. Modu deęiřtirmek için cihaz kapaęını açınız ve J2 jumper ile röle çıkıř modları deęiřtirilir.
- J2 jumper takılır ise tüm röle çıkıřları toggle modda çalışır.
- Default mod
- J2 jumper çıkarılır ise röle çıkıřları latch modda çalışır.

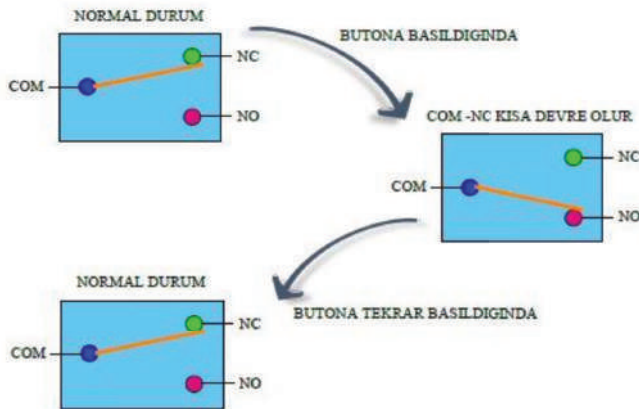


J1 jumper  
takılı durumda

## Kullanım Tipleri

### Toggle modu (J2 jumper takılı)

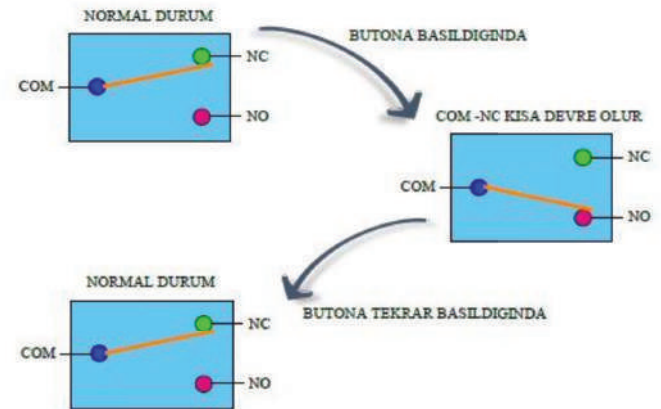
Toggle modunda butona basıldığında ilgili rölenin konumunda C - NO pinleri kısa devre olur ve bekler. Tekrar butona basıldığında röle eski konumuna döner.



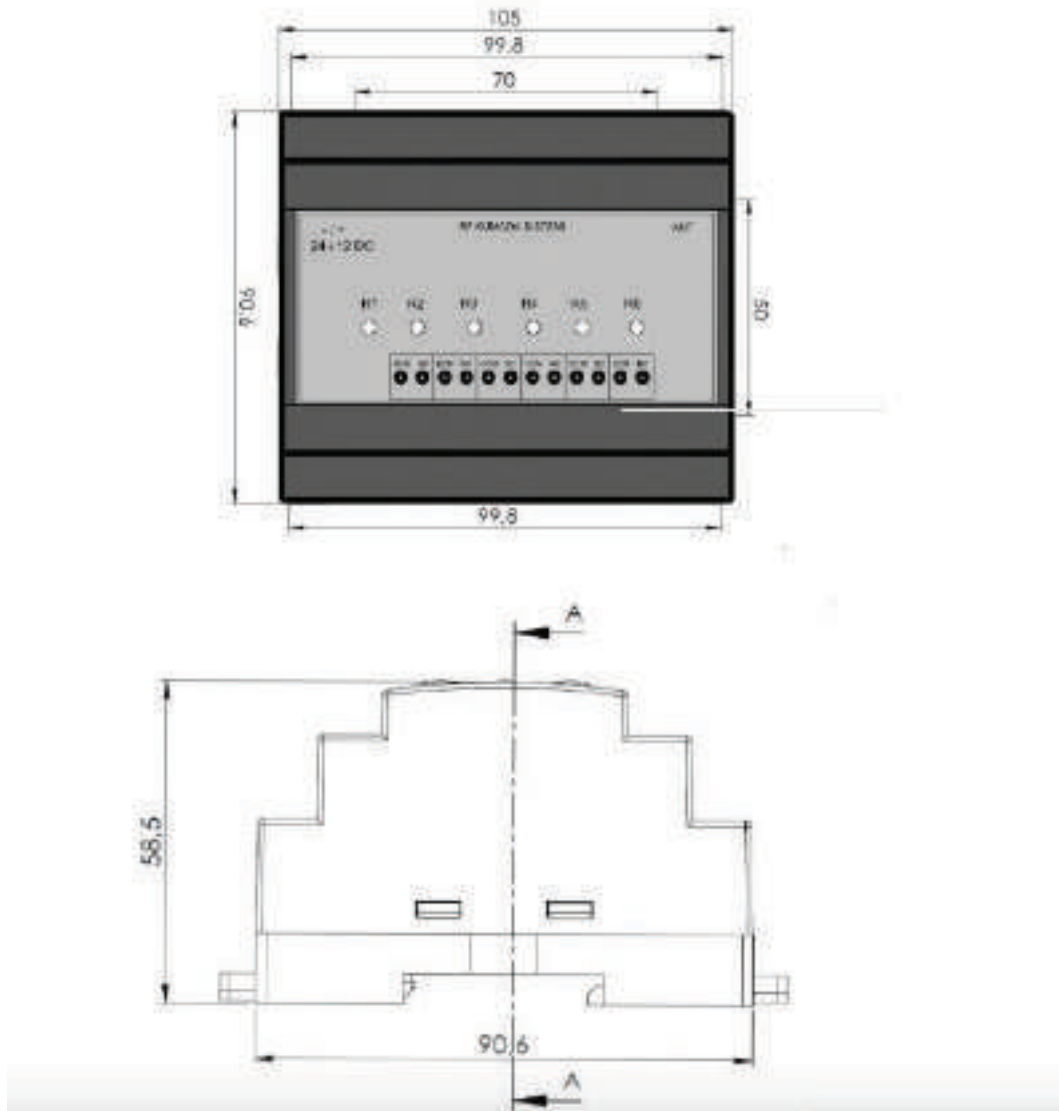
## Lacth modu

### (J2 jumper çıkarılmış)

Lacth modunda butona basılı tutulduğunda ilgili rölenin konumunda C - NO pinleri kısa devre olur. Buton bırakıldığında röle eski konumuna döner.

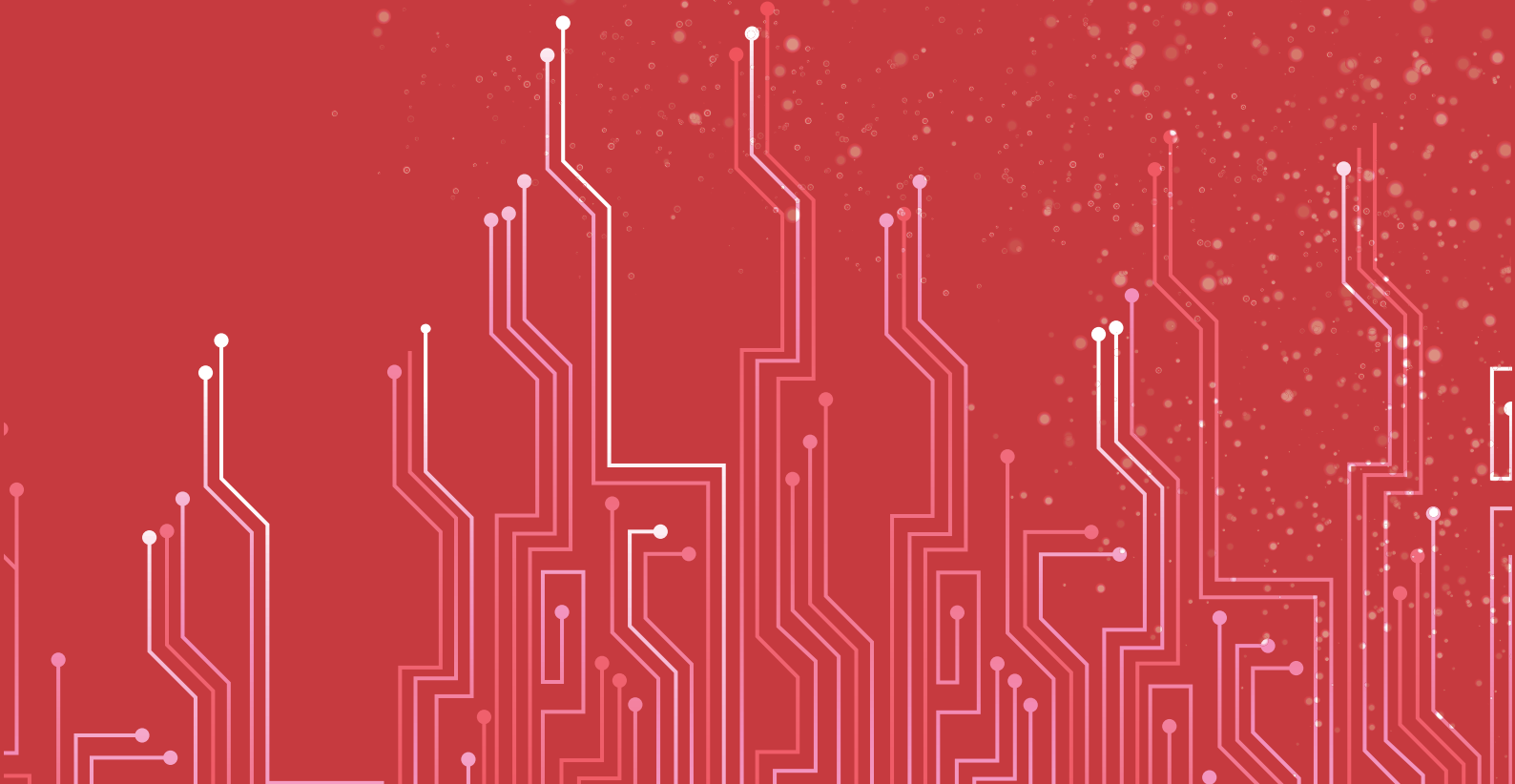


## Cihaz Boyutları





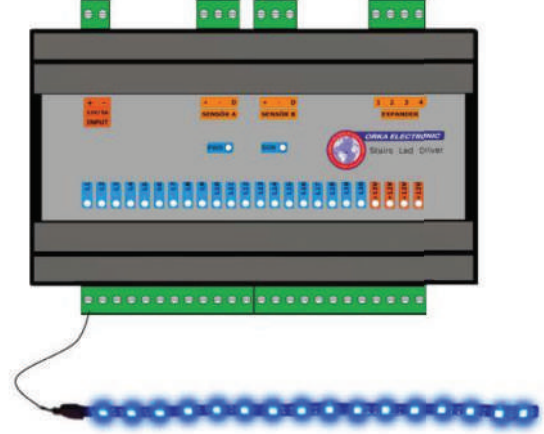
# Merdiven Animasyon Ünitesi



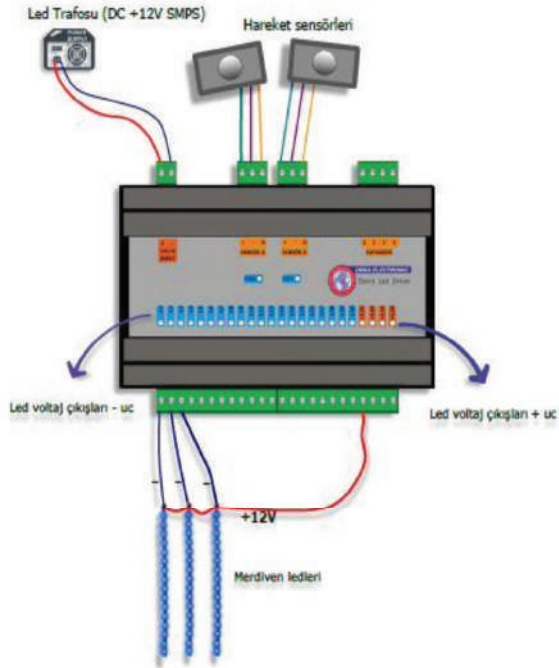
## Cihaz Tanıtımı

### Merdiven LED

Merdiven led sürücü cihazı ile 20 kanala kadar led animasyonu yapılır. Sensör girişleri hareket algıladığında ledler sıralı olarak led parlaklığı arttırılarak açılır. Ledlerin açılma hızı ve parlaklığı uzaktan kumanda ile ayarlanabilmektedir.



## Cihaz Kurulum



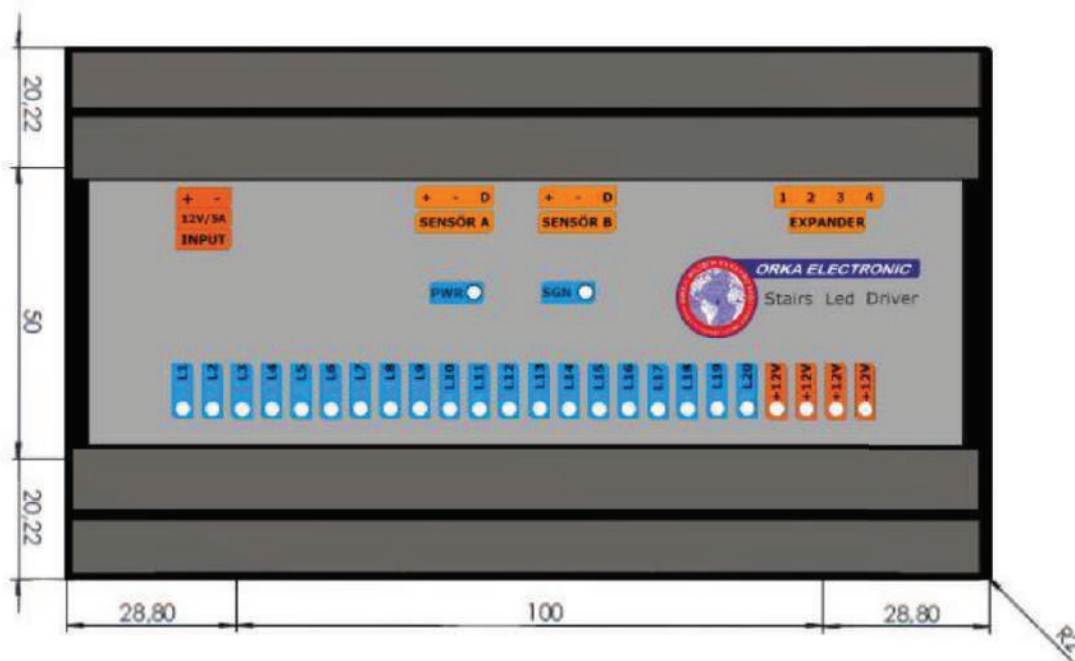
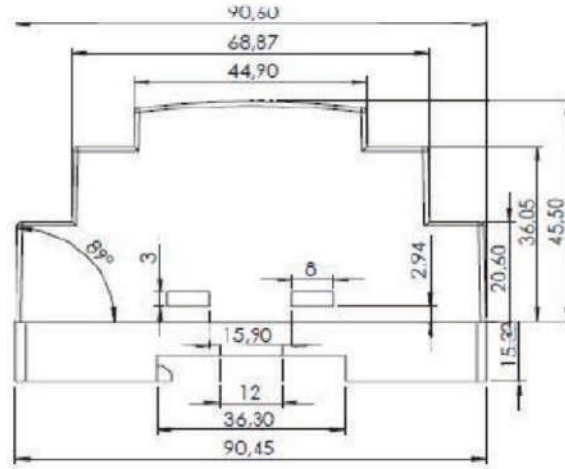
## Kumanda Kullanımı

- 1 numaralı butonu ile led animasyonun hızını ayarlar.
  - 2 numaralı butonu ile ledlerin parlaklığını ayarlar.
  - 3 numaralı butonu led kanal sayısını azaltır.
  - 4 numaralı buton led kanal sayısını arttırır.
- Ayarlanmak istenilen butona basılıp bırakıldığında ayar kademesi arttırılır ve ledler animasyon yapar. Animasyon bitene kadar bekleyiniz. Led parlaklığı ve animasyon hızı 6 kademelidir. Kademeler kumanda ile sıralı olarak arttırılır veya azaltılır.



**Voltaj Girişi**  
INPUT VOLTAGE : +12 V DC  
OUTPUT VOLTAGE : +12 V DC 500 mA

## Cihaz Boyutları



## Referanslar

 ANKARA SERAMİK A.Ş.  
www.ankaraseramik.com



**FOGSIS**  
HIGH PRESSURE FOGGING SYSTEMS

 SERİN 

**Türk Telekom**  
Değerli Hissettiren 

 **TURKCELL**

**TURKISH  
TECHNIC** 

 **Ziraat Bankası**



## TESLA X TECHNIC



📍 Hacıhalil Mh., Çeşme Cd. No:18, 41400 Gebze, Kocaeli

🌐 [www.teslaxtechnic.com](http://www.teslaxtechnic.com) | [info@teslaxtechnic.com](mailto:info@teslaxtechnic.com)

☎ +90 539 221 18 31



**İlhamını Dada Sanat hareketinden alan,  
360 derece hizmet veren bir reklam ajansıyız!**

Biz, iletişimin gücünü anlıyor ve markanızın hedeflerine ulaşması için ihtiyacınız olan hizmeti sağlıyoruz.

Yazılım ve Görsel iletişim çözümleri konusunda uzmanlaşmış, hizmet verdiği firmalar ile kolektif çalışma anlayışı sayesinde sıradan bir bakış açısından ziyade spesifik, bir yaklaşımla hizmet sağlayan dinamik bir dijital ajanstır.

Dada Designup, dinamik bir ajanstır çünkü ezberlenmiş kalıplardan uzak, çağı ve çağın gerekliliklerini takip eden, konusunda hevesli bir ekip ile hizmet sağlamaktadır.



[www.dadadesignup.com](http://www.dadadesignup.com)

**dada**  
designup

**Tasarım ve Yazılım çözümleri**